

Weitere wichtige Punkte für unsere gemeinsame Schul- und Schulhauskultur:

Elektronische Geräte

Auf dem ganzen Schulareal und bei Ausflügen sind sämtliche elektronischen Geräte der Kinder ausgeschaltet und nicht sichtbar (Ausnahme: Bewilligung durch Lehrpersonen). Bei Nichtbeachtung wird das Gerät eingezogen und kann nur von den Eltern bei der Schulleitung abgeholt werden.

Kleidung

Während der Schulzeit wird zweckmässige, angemessene und der Situation angepasste Kleidung getragen.

Schulweg

Der Schulweg liegt in der Verantwortung der Eltern. Auf dem Schulareal sind Fahrgeräte während der Unterrichtszeit nicht erlaubt.

Schulbesuche

Besuche der Eltern sind erwünscht. Wir bitten Sie, sich vorher anzumelden. Gespräche mit den Lehrpersonen finden zu vorher vereinbarten Terminen statt.

Gesundheit

Krankheiten, Allergien und sonstige Einschränkungen sind der Lehrperson zu melden. Im Krankheitsfall bleiben die Kinder zuhause. Die Schule behält sich vor, kranke Kinder nach Hause zu schicken.

Absenzen / Urlaub

Absenzen von Kindern müssen bis spätestens morgens um 8.00 Uhr der Klassenlehrperson per KLAPP gemeldet werden (Jokertage 3 Tage im Voraus). Mittagstisch und Musikschule bitte separat abmelden. Längere Absenzen, die im Voraus bekannt sind, müssen der Klassenlehrperson schriftlich, gemäss Reglement, abgegeben werden. Bitte beachten Sie die Angaben auf der Homepage.

Homepage

Details, Kontaktdaten und weitere Informationen finden Sie auf der Homepage:
www.schule-killwangen.ch

Kontakt Schulleitung

David Erne
schulleitung@schule-killwangen.ch
056 416 97 01

Kontakt Hauswartung

Danny Simmank
danny.simmank@schule-killwangen.ch
078 403 33 48

Killwangen, Oktober 2023

Gemeinsam Richtung Respekt und Wertschätzung

Regeln ermöglichen uns gemeinsam Aufgaben zu erfüllen. Wir brauchen diese Vereinbarungen, um zu wissen, wie wir miteinander kommunizieren, einander zuhören und mit anderen Meinungen und Dingen umgehen wollen.

An diesen Leitsätzen orientieren wir uns an der Schule Killwangen.

Ich trage Sorge zu mir.

Ich trage Sorge zu den anderen.

Ich trage Sorge zu den Sachen.



Ich trage Sorge zu mir.

**Ich trage
Sorge zu mir.**



Wichtige Punkte, um diese
Schulhausregel zu leben:

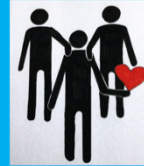
Ich kenne meine eigenen Gefühle, wie
Freude, Furcht, Ärger, Ekel, Traurigkeit
und Überraschung.

Ich kann meine Gefühle jemandem
mitteilen.

Ich hole Hilfe, wenn es für mich schwierig
ist.

Ich trage Sorge zu den anderen.

**Ich trage Sorge
zu den anderen.**



Wichtige Punkte, um diese
Schulhausregel zu leben:

Ich kann mich in die Situation eines
anderen einfühlen und Unterstützung
anbieten.

Ich frage nach, wie es anderen Personen
geht.

Ich biete meine Hilfe an.

Ich trage Sorge zu den Sachen.

**Ich trage
Sorge zu den
Sachen.**



Wichtige Punkte, um diese
Schulhausregel zu leben:

Ich gehe mit eigenen und fremden
Dingen sorgfältig um.

Ich trage Sorge zur Natur.

Ich melde einen Schaden, den ich
verursacht habe.

Ich spreche Personen an, die Dingen
oder der Natur Schaden zufügen oder
hole Unterstützung.